

המרכז לנדל"ן בע"מ מסחר ועסקים

משרד 24/7 : 04-8113128 | פקס : 04-6229616

הרב אוחנה 4 , חיפה

www.nc-ltd.co.il





למה אנחנו ?

רשת המרכז לנדל"ן בע"מ היא הרשת הצומחת והגדולה ביותר בצפון הארץ. לרשת **שבעה** סניפים: חיפה ונשר, קריות, ק.אתא / ק.חיים, חדרה, עפולה, **מסחר ועסקים** ומכללה לנדל"ן. בכל סניף כעשרות סוכנים בעלי רשיון תיווך אשר עברו תהליכי מיון, בחינות וההכשרות המקיפות ביותר בארץ בתחום הנדל"ן, בפרט באיזור ותחום הפעילות הממוקד שלהם. לרשת **כלים וטכנולוגיה מהמתקדמים ביותר** לשיווק וניהול עסקי של נדל"ן, תוך שימוש **במאגרי מידע** עסקיים לרבות שיתופי פעולה בכל מגזרי העסקים. לרשת **שיטות שיווק וניהול ייחודיות** שהביאו את הרשת להיות **המובילה** ביותר בצפון הארץ.

סניף חדרה

רח' רוטשילד 19, חדרה



סניף עפולה

רח' ירושלים 1, עפולה



סניף ק.אתא / ק.חיים

רח' העצמאות 44, ק.אתא



סניף קריות

שד' גושן 4, ק.מוצקין



סניף חיפה ונשר

שד' מוריה 125, חיפה



סניף מסחר ועסקים / הנהלת הרשת / מכללה

רח' הרב אוחנה 4, חיפה



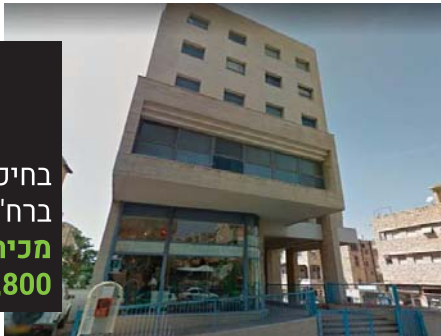
הסניף המסחרי

- ✓ מאגר לקוחות עסקיים ענק ואיכותי.
- ✓ בניית תוכנית עסקית לשיפור ריווחיות העסק / העסקה.
- ✓ תיק נכס מקיף הכולל את כל המסמכים והיתרונות של הנכס להצגה למתעניינים (טאבו, עירייה, אדריכלות וכו'...).
- ✓ שיווק ופרסום בהיקף רחב תוך שימוש במדיות החדשניות ביותר בשוק.
- ✓ התאמת הלקוח לנכס.
- ✓ שת"פ מלא עם אנשי מקצוע לקידום העסקה (שמאים, קבלנים, יועצי קרקע, מהנדסים ועוד...)
- ✓ צוות גדול המתמחה בנדל"ן מסחרי בלבד!
- ✓ מערך טלפניות לפניות יזומות ללקוחות.
- ✓ זמינות גבוהה מאוד להצגת הנכס.
- ✓ ניהול מו"מ מקדים עם הקונים / שוכרים.
- ✓ ניהול העסקה ע"י מנהל הצוות עד לחתימת חוזה ואיכלוס הנכס.
- ✓ צוות מתווכים וראשי צוותים בעלי ידע נרחב והבנה מעמיקה בנדל"ן מסחרי.
- ✓ בעלי **נסיון מוכח** בשיווק, איכלוס, חלוקת נכסים, מיתוג פרוייקטים, רכישה והשבחה של נכסים מסחריים.

נדל"ן מסחרי מוכרים רק במרכז לנדל"ן בע"מ



בחיפה,
ברח' הנביאים,
**מכירת בניין,
1,800 מ"ר.**



בחיפה,
בשד' ההסתדרות,
**מכירת מגרש של כ -
8 דונם + שטח מסחרי
בנוי של 800 מ"ר.**



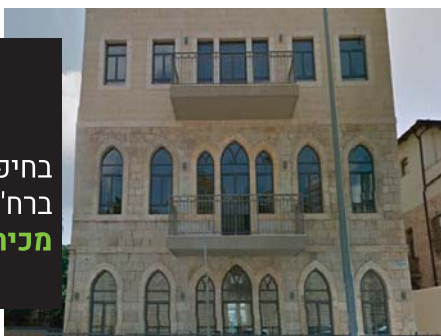
טירת הכרמל,
ברח' האתגר,
מכירת משרדים.



בקריית אתא,
ברח' הגבורה,
**מכירת מגרש
8.5 דונם.**



בחיפה,
ברח' מעלה השחרור,
מכירת קומה.



ביקנעם,
בפארק מבוא כרמל,
מכירת מגרש 9 דונם.



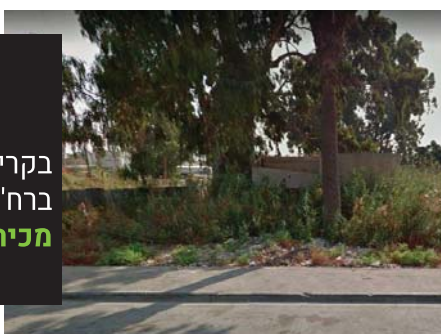
בחיפה,
ברח' דרך צרפת,
מכירת מתחם חנויות.



ברמת ישי,
ברח' הדקל,
מכירת מרכז מסחרי.



בקריית אתא,
ברח' שלמה בן יוסף,
מכירת מגרש.



בחיפה,
ברח' חטיבת גולני,
מכירת מבנה.



*במשרדנו בוצעו עוד עשרות עסקאות דומות - לפרטים נוספים שאל את המתווך המטפל בנכס.

נדל"ן מסחרי מוכרים רק במרכז לנדל"ן בע"מ



בצ'ק פוסט,
ברח' המוסכים,
**מכירת בניין
והשכרתו מחדש.**



בצ'ק פוסט,
**מכירת מגרש לבניית
12,000 מ"ר משרדים.
בעסקת קומבינציה.**



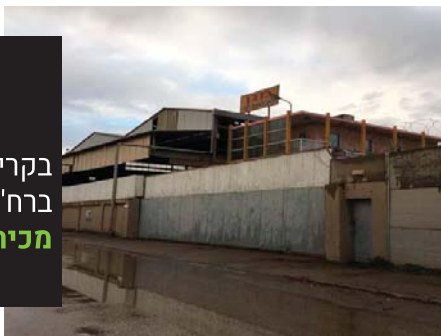
בצ'ק פוסט,
ברח' ספיר,
**מכירת קומות ומגוון
משרדים.**



בצ'ק פוסט,
ברח' הבונים החופשיים,
מכירת בניין + מגרש.



בקריית חיים,
ברח' הדגן,
מכירת 14 דונם.



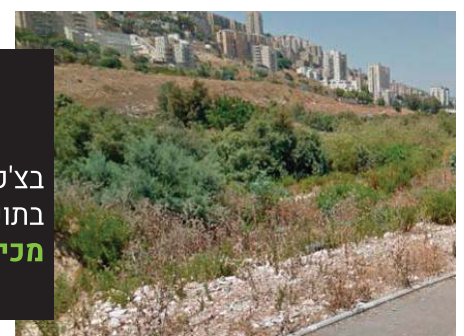
בחיפה,
בדרך יפו,
בניין מרצדס,
מכירת מגוון משרדים.



בחיפה,
ברח' המגינים,
**מכירת קומות ומגוון
משרדים.**



בצ'ק פוסט,
בתוכנית 1704/ג',
מכירת מגוון מגרשים.



בנשר,
ברח' התעשייה,
מכירת 70% מהבניין.



בקריית מוצקין,
ברח' א.ד. גורדון,
מכירת מתחם חנויות.



*במשרדנו בוצעו עוד עשרות עסקאות דומות - לפרטים נוספים שאל את המתווך המטפל בנכס.

דוגמאות לעסקאות השכרה נבחרות



בחיפה,
ברח' אוסקר שינדלר,
השכרת שטח מסחרי.



בחיפה,
ברח' יגאל אלון,
השכרת מגוון חנויות
במרכז מסחרי.



בחיפה,
ברח' נתנזון,
השכרת חנויות.



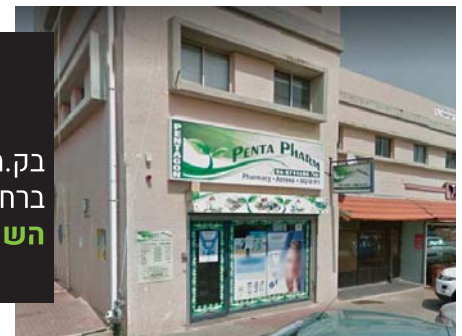
בחיפה,
ברח' יגיע כפיים,
השכרת מבנה
תעשייה.



בחיפה,
ברח' חלוצי התעשייה,
השכרת מרלו"ג.



בק.מוצקין,
ברח' יהודה הלוי,
השכרת בית מרקחת.



בחיפה,
בשד' ההסתדרות -
וי סנטר,
השכרת מגוון שטחים.



במתחם ידידיה,
השכרת מגוון שטחים.



בק.אתא,
ברח' הגבורה,
חלוקה והשכרת מבני
תעשייה ומגרשים
לאחסנה.



ברחבי הצ'ק פוסט,
חלוקה והשכרת
מגוון מגרשים.

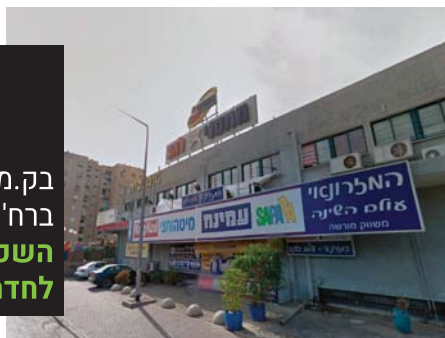


*במשרדנו בוצעו עוד עשרות עסקאות דומות - לפרטים נוספים שאל את המתווך המטפל בנכס.

דוגמאות לעסקאות השכרה נבחרות



בק.מוצקין,
ברח' דרך עכו,
השכרת מתחם חנויות
לחדר כושר.



בק.אתא,
ברח' הגבורה,
חלוקה והשכרת מבני
תעשייה ומגרשים
לאחסנה 16 דונם.



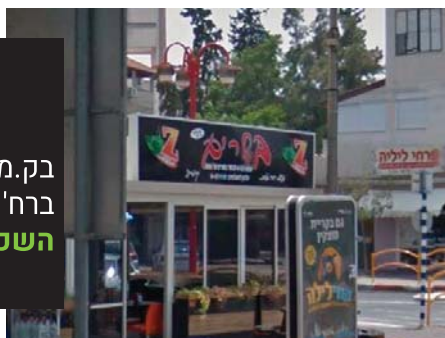
בנשר,
ברח' דרך השלום,
השכרת מבנה מסחרי.



בחיפה,
ברח' חורב,
השכרת חנויות.



בק.מוצקין,
ברח' ויצמן,
השכרת מבנה מסחרי.



בחיפה,
ברח' הדגן,
השכרת מבנה
תעשייה 14 דונם.



בחיפה,
ברח' העצמאות,
השכרת משרדים.



בק.חיים,
רח' אח"י אילת,
השכרת מבנה מסחרי.



בצ'ק פוסט,
בבניין הארמון,
השכרת משרדים.



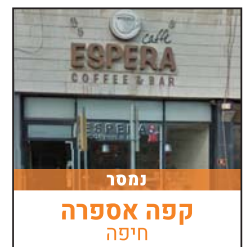
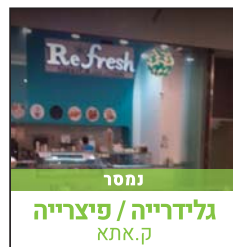
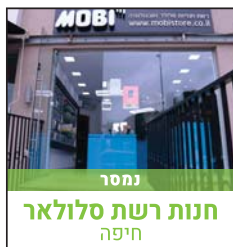
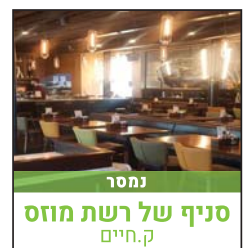
בנשר,
ברח' בר יהודה,
השכרת משרדים.




*במשרדנו בוצעו עוד עשרות עסקאות דומות - לפרטים נוספים שאל את המתווך המטפל בנכס.

עסקים קיימים קונים / מוכרים רק עם המרכז לנדל"ן בע"מ !!!

- הערכת שווי העסק
- עבודה מול גורמים תומכים והפניית הלקוח לצורך קבלת רשיון עסק
- ניהול תיק עסק מלא כולל מידע על בריאות העסק
- ניהול משא ומתן מול מרכזים מסחריים
- ניסיון עשיר מול רשתות מזכות כולל ניהול משא ומתן לתנאי זיכיון
- ניהול משא ומתן מורכבים כולל משא ומתן מול הבעלים של הנכס
- בניית תוכנית שיווק מלאה עד למכירת העסק
- מוקד טלמרקטינג לחשיפת הנכס והגדלת הביקושים
- צוות של 12 מתווכים מורשים להצגת הנכס



שכירת זולה !!!
מאגר לקוחות קיים
רק 21,000 ש"ח ואתם בעלי עסק!!!
לפרטים - אבי מלכה 0549276404
(24/7) 04-8113128
בע"מ סיף מסחר ועסקים .



Dotan Handelman ▶ **קופים למכירה/מסירה בצפון**
May 9 at 7:14pm · Haifa · 🌐

למסירה מיידית !!!
פטריה מזונה לעבודה - כולל הכול
בשכונה יוקרתית בכרמל
שכירות זולה !!!
מאגר לקוחות קיים ...

[See More](#)

34,728 people reached

[Like](#) [Comment](#) [Share](#)

You, Alex Kremer, Shlomi Moresky and 65 others

[View Results](#)

[Top Comments](#)

[illegible][illegible]

43 | דה מיקר המחלקה המסחרית, יולי 2018

נדל"ן פלוס



הוא מנסה להסביר את המצב הנוכחי של ישראל, ואת הסיבות לכך. הוא מנסה להסביר את המצב הנוכחי של ישראל, ואת הסיבות לכך. הוא מנסה להסביר את המצב הנוכחי של ישראל, ואת הסיבות לכך.

[illegible]

מאמר

הנכסים ברחבי העיר
בעיר מתבטאים עקרונות תרבותיים שמהם נובע
הערצת צורה עליונה וירידתה בגישה ירידה סקנול או
ירידה יו שנייה ומה שהם נכסים חשובים ומרובות וזה
סיומת כאלה. מי שהיו מביי את השוק ולא את
ההרשם ללשונם כשחיו הנכסים במרכז מרחק את
המחנה ומקלט לרבות כאלה. עיר אוהבית שלום
מזה שורה של נורמים המספקים על ערך הירידה
מסכרת לחלק על הרובם החיצוני.

תקנים מחסן לוגיסטי שיחלוש על כל צפון הארץ. חלקים מהשטח יושכרו לחברות אחרות



את העסקה ביצעו חברת המרכיב לנדרסלדן ובחובלת סוס בוסיאן. השניים האחרות חל גידול לנדרסלן באזור התעשייה

העתירי להקמת מחסן לוגיסטי מרכזי שיחלוש
על כל צפון הארץ. חלק מהמגרש יופעל לצורך
הגדלת פעילות הבעלים באזור הצפון, ושאר

החברה המייצרת כלים לתעשיית המיקרו אלקטרוניקה תקבע את מקומה בצ'ק פוסט. מנכ"ליו החברה: "יתרון הצ'ק פוסט הוא גישות תחבורתית"

תהיה זה יום ראשון, 10 במרץ 1991, שבו התקיימה בבית דין תל אביב-יפו ה-100, בבית דין השלישי, תביעה שהוגשה על ידי משרד המשפטים, נגד חברי המועצה הלאומית לשלום ולביטחון, שמונה את חבריה מ-1977. התביעה הוגשה על ידי משרד המשפטים, נגד חברי המועצה הלאומית לשלום ולביטחון, שמונה את חבריה מ-1977. התביעה הוגשה על ידי משרד המשפטים, נגד חברי המועצה הלאומית לשלום ולביטחון, שמונה את חבריה מ-1977.

ותן הנדלמן, מבעלי רשת המרזם לנד"ן בחיפה, מעריך כי הפער שהוא רואה בלוחות המודעות נבואה יותר מנתוני 2017. הפער בין המחיר המבוקש למחיר הסגירה משתנה לפי סגמנטים בשוק. בירות עד חצי מיליון שקל, הפער הוא עד 10%; בירות של 1.5 מיליון שקל - עד 7%; ובעל 1.5 מיליון שקל והשוק פרוץ. בכנסים היקרים, העסקה יכולה ליטול עד 14% פחות מהמחיר המבוקש".

ואם מסביר כי הפער בין הסמנטיים נובע מכך שבדירות זולות, של עצי חיליון שקל, משא ומתן שמניח הפחתה של 30-40 אחוז שקל מתחבט בשעורו בעוד בכור הכנס, ופחתה כזו היא די סטנדרטית. "בשוק היוקרה, בדירת של יותר מ-1.5 מיליון שקל, המשא ומתן משתדל, כי יש הרבה זלופות. בחיפה, למשל, ההיצע גדול, והתנועות שם במשא ומתן גדולות יותר, ולכן המוכרים צריכים להתפשר יותר בקצת מלקונות אחרים".

דעת המקומונים של המדינה

■ משרד 120 מ"ר ברחוב הרב אוחנה בהדר הושכר לסניף של מפלגת תמורת 5,350 שקל לחודש פלוס מע"מ

- **משרד 60 מ"ר** ברחוב הרב אוחנה בהדר הושכר לחברת ייעוץ למשכנתאות תמורת 3,500 שקל לחודש פלוס מע"מ.
- **משרד 25 מ"ר** ברחוב הרב אוחנה בהדר הושכר למורה לנהיגה תמורת 1,400 שקל לחודש פלוס מע"מ.

■ חבות 30 מ"ר ברחוב נתנון בעיר התחתית הושכרה לסנדוויץ' בר תמורת 3,500 שקל לחודש פלוס מע"מ.

■ חנות 200 מ"ר ברחוב הנפח בצ'ק פוסט הושכרה לחנות מרפסות תמורת 7,500 שקל לחודש פלוס מע"מ.

■ משרד 20 מ"ר ברחוב מקלף בצ'ק פוסט הושכר לחברת גיקיון תמורת 2,000 שקל לחודש פלוס מע"מ.

■ מגרש רונם אחד ברחוב המסילה בנשר הושכר למגרש מכוניות תמורת 10,000 שקל לחודש פלוס מע"מ.
■ מסעדה 90 מ"ר ברחוב אח" אילת בקרית חיים הושכרה לרשת מסעדות תמורת 15,500 שקל לחודש פלוס מע"מ.

מרפאת שיניים 90 מ"ר בקניון מול היער בקרית טבעון
הושכרה לרופא שיניים תמורת 5,500 שקל לחודש פלוס מע"מ.

■ חנות 95 מ"ר ומחסן 30 מ"ר ברחוב הרצל בהדר נמכרו
מזירת 1.200.000 שקל למשקיע מהמרכז.

מסעדה ביתית 50 מ"ר ברחוב יגאל אלון ברמת אלון נמסרה

■ פיצרייה 40 מ"ר ברחוב יגאל אלון ברמת אלון נמסרה למפעיל חדש תמורת 18,000 שקל פלוס מע"מ.





עסקים עושים בסניף מסחר ועסקים





מאות לקוחות לא טועים !!!



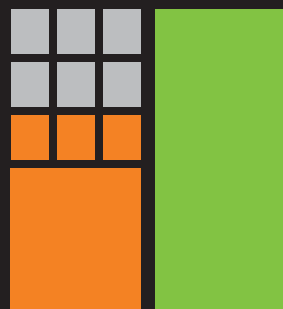


הצטרפו להצלחה המסחרית !!!





נשמח לעמוד לרשותכם!



המרכז לנדל"ן בע"מ

מסחר ועסקים

משרד 24/7 : 04-8113128 | פקס : 04-6229616

הרב אוחנה 4 , חיפה

www.nc-ltd.co.il